

COMMUNE DE SAINT-USAGE

Document arrêté

PLAN LOCAL D'URBANISME

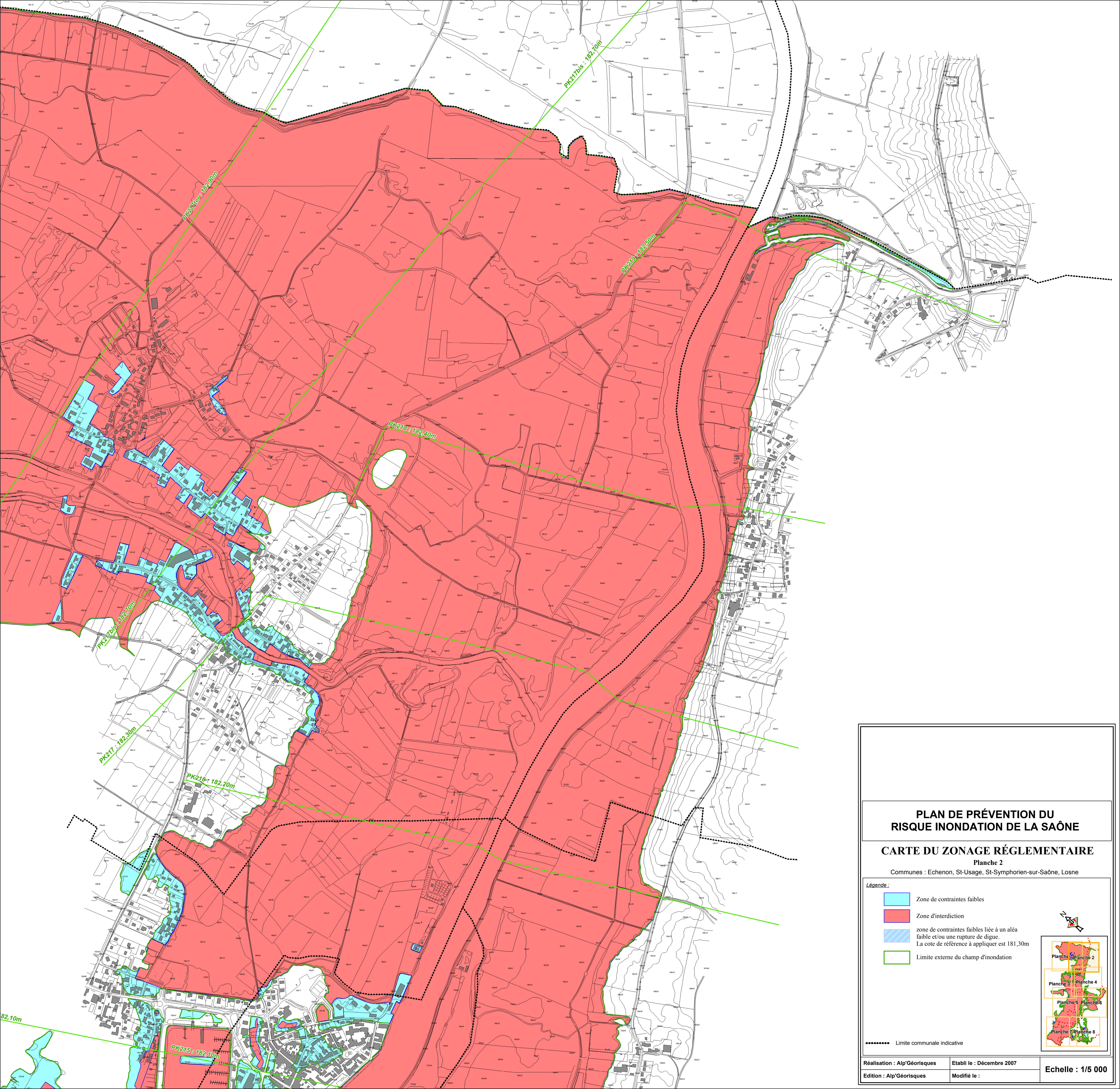
5. Annexes

5.4.3. PPRI - Plans de zonage

Pièce n°5.4.3

Arrêté par délibération du
Conseil Municipal :
le 02 mars 2023

Approuvé par délibération du
Conseil Municipal :







**PLAN DE PRÉVENTION DU
RISQUE INONDATION DE LA SAÔNE**

CARTE DU ZONAGE RÉGLEMENTAIRE

Planche 2

Communes : Echenon, St-Usage, St-Symphorien-sur-Saône, Losne

Légende :

-  Zone de contraintes faibles
-  Zone d'interdiction
-  zone de contraintes faibles liée à un aléa faible et/ou une rupture de digue. La cote de référence à appliquer est 181,30m
-  Limite externe du champ d'inondation

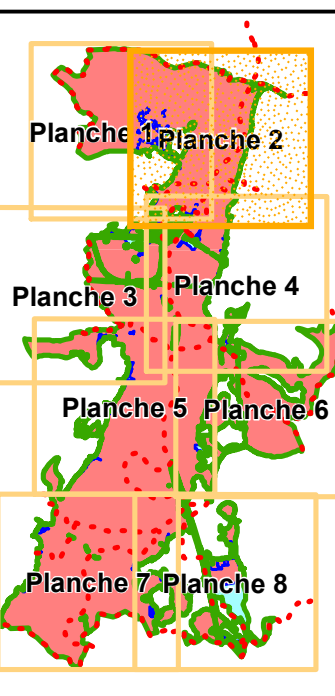
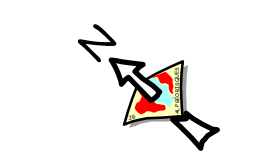
..... Limite communale indicative

Réalisation : Alp'Géorisques

Etabli le : Décembre 2007

Édition : Alp'Géorisques

Modifié le :



Echelle : 1/5 000




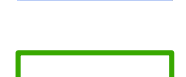
PLAN DE PRÉVENTION DU RISQUE INONDATION DE LA SAÔNE

CARTE DU ZONAGE RÉGLEMENTAIRE

Planche 3

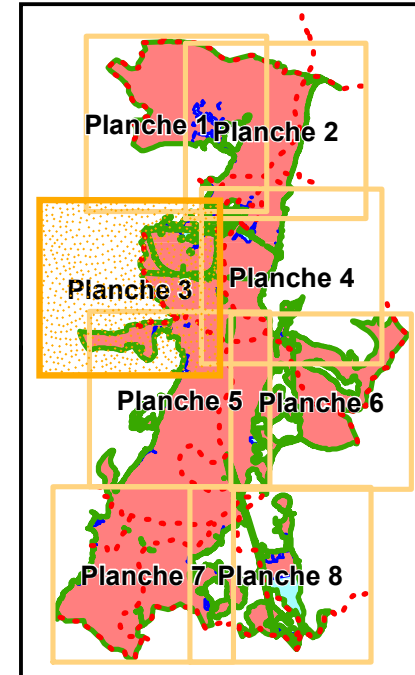
Communes : Esbarres, St-Usage

Légende :

-  Zone de contraintes faibles
-  Zone d'interdiction
-  zone de contraintes faibles liée à un aléa faible et/ou une rupture de digue. La cote de référence à appliquer est 181,30m
-  Limite externe du champ d'inondation

Localisation des PK avec cote où la cote de référence en Naf normal à prendre en compte

PK203:180,90m



..... Limite communale indicative

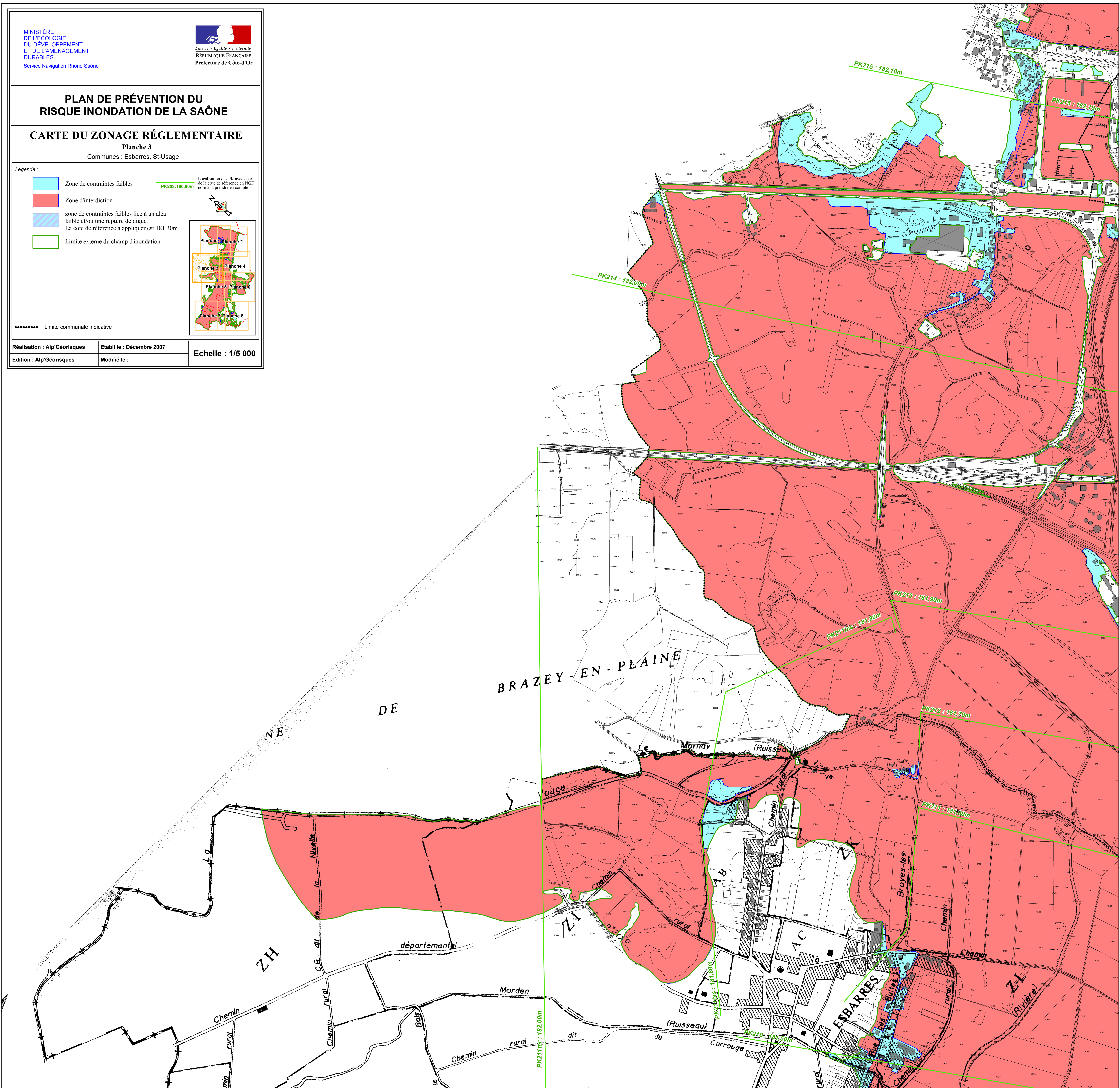
Réalisation : Alp'Géorisques

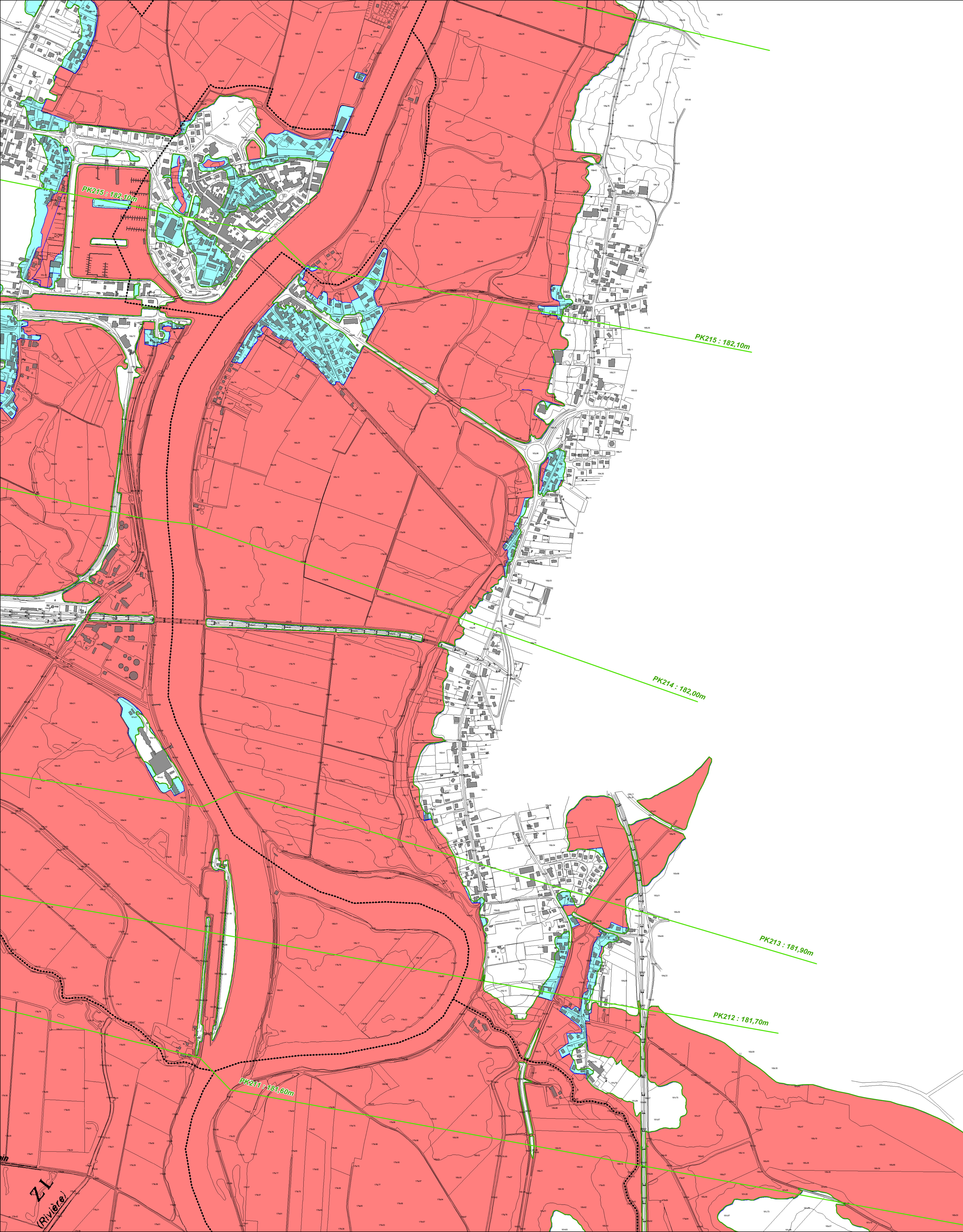
Etabli le : Décembre 2007

Echelle : 1/5 000

Édition : Alp'Géorisques

Modifié le :









PLAN DE PRÉVENTION DU RISQUE INONDATION DE LA SAÔNE

CARTE DU ZONAGE RÉGLEMENTAIRE

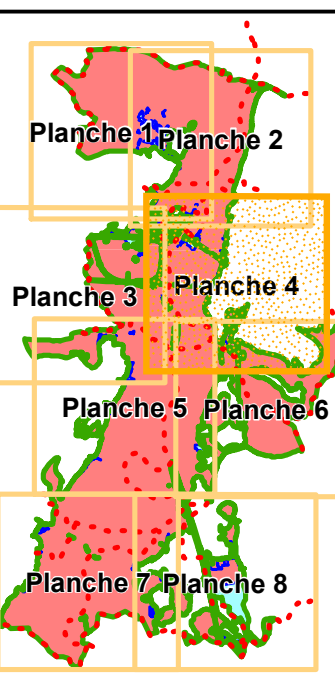
Planche 4

Communes : St-Jean-de-Losne, St-Usage, Pagny-le-Château, Losne

Légende :

-  Zone de contraintes faibles
-  Zone d'interdiction
-  zone de contraintes faibles liée à un aléa faible et/ou une rupture de digue. La cote de référence à appliquer est 181,30m
-  Limite externe du champ d'inondation

..... Limite communale indicative



Réalisation : Alp'Géorisques
Edition : Alp'Géorisques

Etabli le : Décembre 2007
Modifié le :

Echelle : 1/5 000