

# COMMUNE DE SAINT-USAGE

*Document arrêté*

## PLAN LOCAL D'URBANISME

### 5. Annexes

#### **5.2 Annexes sanitaires**

5.2.2. Réseau et  
zonage d'assainissement

Pièce n°5.2.2

Arrêté par délibération du  
Conseil Municipal :  
le 02 mars 2023

Approuvé par délibération du  
Conseil Municipal :

# Légende

- Bassin de rétention
- Hors contrat / non géré
- Avaloir simple
- ANC.
- Station de refoulement / Relèvement
- Raccord Eau usée
- Raccord Eau pluviale
- Autre Raccord
- Regard hors contrat non géré
- Regard Eau pluviale
- Regard Eau Usée
- Regard de Branchement Eau usée
- Chasse Eau usée
- Sens d'Écoulement
- STEP Unitaire
- Traitement Eau pluviale
- Ventouse Asst
- F-Détail ponctuel
- Déversement eaux usées
- Déversement eaux pluviales
- Déversement
- Hors contrat, ou Non Géré
- Collecteur eaux usées
- Collecteur eaux pluviales
- Collecteur eaux usées en refoulement
- F-Détail linéaire
- Equipements administratifs
- Lieux de culte
- Enseignement
- Batiment privé dur
- Batiment privé léger / Hangar
- F-Détail surfacique
- F-Hydrographie
- F-Ilot
- Limite de commune
- F-Parcelle



SAINT-USAGE



AGENCE DE CHALON SUR SAÛNE  
34 RUE PROFESSIONNELLE RICHIE  
71100 CHALON SUR SAÛNE

Plan N°  
Echelle: 1/2000

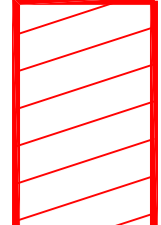
Date de Travaux:  
Édition du 05/03/2019

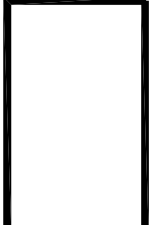
Nivellement:

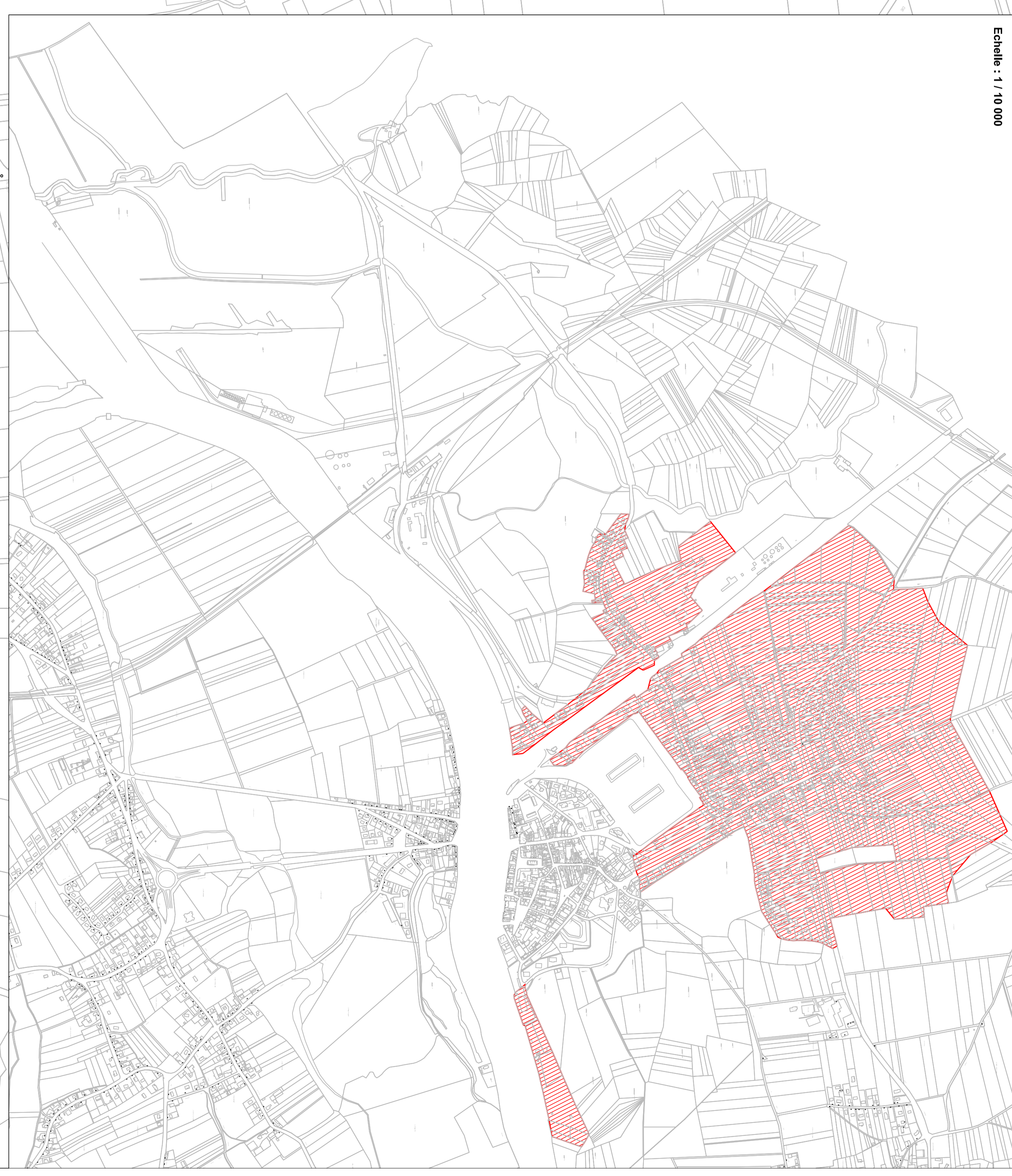
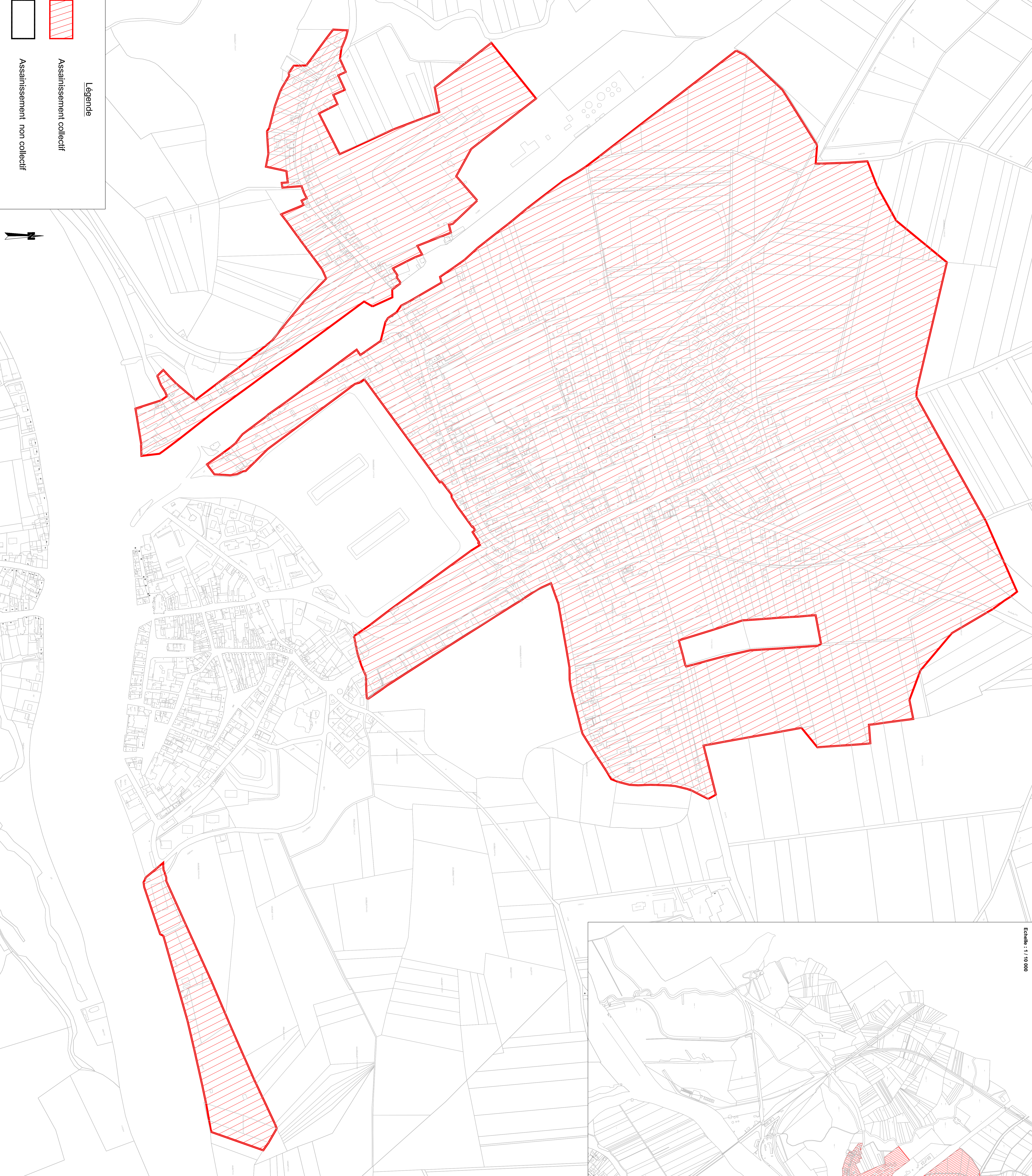
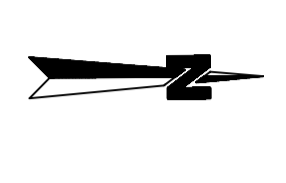
Reproduction interdite

Fond de Plan Issu de Cadastre

**Légende**

 Assainissement collectif

 Assainissement non collectif



**SYNDICAT DES EAUX DU PAYS LOSNAIS**  
 Département de Côte d'Or

**ETUDE DIAGNOSTIQUE  
 ET ZONAGE D'ASSAINISSEMENT  
 DES EAUX USEES**

**Carte de Zonage d'assainissement**  
 Commune de Saint-Usage

Echelle : 1 / 2500			
Date :	12/2006	Responsable d'affaires :	C. GRANJON
Élaboré par :	R. FEININ	Vérifié par :	C. BREVOT
Échelle : 1 / 10 000 Date : 05/2007 Modification de la carte de zonage		Département de Côte d'Or Syndicat des Eaux du Pays Losnais 10, rue de la République 21100 LOSNAY Téléphone : 03 80 20 10 00 Fax : 03 80 20 10 01 Email : sepl@wanadoo.fr	